



informační systém
money S5

Řešení pro maloobchodní prodej

Bez počítačové pokladny si dnes maloobchodní prodej nedokážeme představit

ŘEŠENÍ PRO MALOOBCHODNÍ PRODEJ

MALOOBCHODNÍ PRODEJ

Skutečnost, že se přímému prodeji koncovým zákazníkům říká maloobchod, ještě neznamená, že se obchoduje v malém. S obtížemi s rychlostí a efektivitou odbavení zákazníků se potýká každý prodejce, od malého stylového butiků až po síť supermarketů.

Některé firmy v případě nárůstu počtu klientů zvýší počet pokladních míst a personálu. Progressivní společnosti zvýší efektivitu odbavení. Právě jim chceme představit řešení Prodejna S5, nejmodernější softwarovou kasu přímo propojenou s informačním systémem Money S5. Prodejna S5 překonává možnosti běžných registračních pokladen, je schopna pracovat s řádově desetitisíci položkami na skladě, sdílí data s centrálním ERP systémem společnosti a umožňuje výjimečně rychlé odbavení zákazníka. Money S5 zajišťuje veškerou logistiku oběhu zásob a jejich vyhodnocování.

Základní požadavky maloobchodního prodeje

- Rychlé odbavení zákazníka a vysoká míra efektivity práce.
- Statistické a slevové funkce.
- Nízké náklady na zaškolení nových pokladních.
- Minimalizace chyb pokladních.
- Jednoduchá komunikace s centrálním systémem a snadná správa zboží.
- Možnost připojení periférií (čtečka čárového kódu, cenové displeje, peněžní zásuvka, dotykový displej, tiskárna účtenek).
- Striktní oddělení manažerské a pokladní části.
- Rychlá implementace bez nutnosti dlouhého přerušení prodeje.

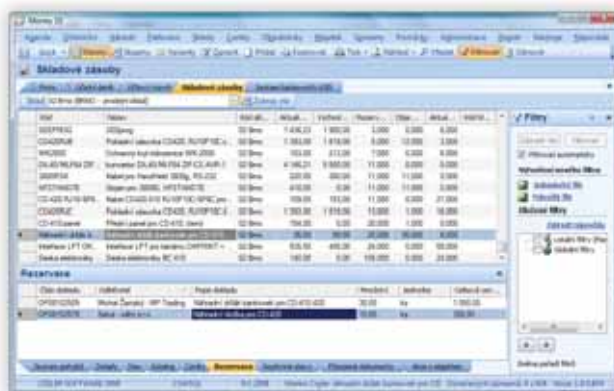
Prodejní modul Prodejna S5

Prodejna S5 je samostatný robustní pokladní software, který si podle typu či dostupnosti připojení on-line či off-line synchronizuje data (sklady, ceníky, kontakty, prodejní doklady) s Money S5. Synchronizace potom může probíhat v reálném čase i zpětně. Při on-line komunikaci Prodejna S5 pracuje vždy s aktuálními daty a ERP systém má neustálý přehled o prodeji. Při přerušení spojení (např. kvůli výpadku počítačové sítě) lze dále prodávat a seznamy skladů a další informace jsou potom aktualizovány dodatečně.

Prodejna S5 je rozdělena do dvou částí: do manažerské a prodejní sekce. Obě mohou fungovat na jediném počítači, v tom případě je možné se mezi nimi přepínat za běhu podle režimu práce. Zároveň je ale podporovaná struktura server – klient, kdy jako server funguje klasické stolní PC se spuštěnou manažerskou sekcí a ostatními moduly Money S5 a jako klienti figurují pokladní místa se specializovaným pokladním hardwarem a prodejní sekcí systému.

Možnosti Pokladny S5

- Uživatelské rozhraní podobné registračním pokladnám.
- Práce se snímačem čárového kódu jak pro identifikaci zboží, tak i zákazníka či váhového čárového kódu.
- Až 54 přímých PLU, definování až 18 DTP na přímou volbu.
- Podpora prodeje v zahraničních měnách při současném přepočtu na měnu domácí podle pevného či denního kurzu.
- Platba v hotovosti, kartou nebo ceninou (šek, stravenka apod.).



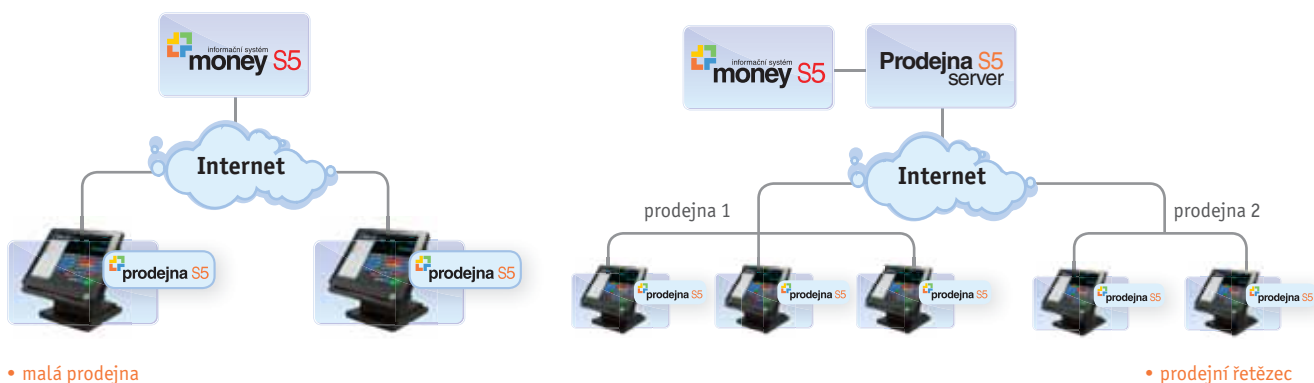
- Funkce Hold – odložení rozpracovaného účtu a umožnění prodeje na účet nový, s pozdějším návratem k původnímu zákazníkovi.
- Evidence zákazníků – historie nákupů, osobní slevy, kredity.
- Procentuální i absolutní slevy nebo přírázky na doklad i jednotlivé položky.
- Možnost zobrazení kompletního stromově členěného seznamu zásob a výběr zboží z něj s různými možnostmi třídění a vyhledávání.
- Funkce Zjištění ceny – zobrazení veškerých informací o položce na displeji obsluhy.
- Linkovaná PLU a sloučení více položek (např. záloha na vratné lahve přiřazená k nápoji).

- Evidence a podpora výběru a vkladu do pokladny, jak na pokladně, tak i na serveru.
- Detailní přístupová práva k jednotlivým funkcím programu.
- Tréninkový režim.
- Podpora dotykových displejů, termálních a jehličkových bankovních tiskáren, skenerů čárového kódu a více pokladních zásuvek. Propojení na váhy.

(např. na základě nízkého stavu zásoby ve skladu apod.). Jsou rozděleny na objednávky odběratelské a dodavatelské (vaše objednávky vs. objednávky vašich zákazníků).

Fakturace

Kromě vystavení faktur směrem k dodavatelům a faktur mimo maloobchodní prodej lze faktury využít i přímo na pokladně v případě, že zákazník neplatí za zboží na místě, ale třeba bankovním



Související a doporučené moduly Money S5

Money S5 komunikuje s modulem Prodejna S5 buď Off-Line (na vyžádání nebo automaticky v zadaných časových intervalech), nebo On-Line (data se automaticky vyměňují ihned po jejich pořízení). V On-Line režimu při výpadku spojení pracuje Prodejna S5 s lokální databází a replikací provede automaticky po obnovení spojení.

Sklady

Je možné evidovat libovolný počet logických či reálných skladů včetně skladových pozic. U každé položky lze uvádět odpočtovou jednotku v podobách kus, litr, metr apod., případně i čas. V Money S5 lze také definovat identifikační kódy jako číslo PLU aj., nebo i linkovaná PLU. Výhodou je možnost vyskladňování do minusu, provádění inventury nebo uzávěrky skladu, definice systému cen (podporován je neomezený počet vlastních i dodavatelských ceníků) apod.

Adresář

Slouží k evidenci zákazníků (informace jsou potom importovány do Pokladny S5 v podobě věrnostních slev apod.), dodavatelů a obchodních partnerů i dalších osob a společností. Ukládány mohou být libovolné kontaktní údaje, cenové hladiny, bankovní účty i další poznámky. Je možné sloučit např. více poboček stejné společnosti, kontrolovat reálnost čísla IČ a další.

Objednávky

Slouží k podpoře předprodejní fáze obchodu. Mohou být vystaveny ručně (např. při objednání nového zboží), ale i automaticky

převodem ze sídla firmy apod. Faktury se člení na vydané a přijaté. Jednoduše jsou do nich importovány informace z modulu Adresář nebo Objednávka, zároveň je modul synchronizován i se Sklady, fakturované položky jsou přímo vyskladňovány nebo odepisovány v závislosti na typu faktury.

JetWEB S5

Pro podporu prodeje na internetu je k dispozici modul pro tvorbu komplexní internetové prezentace a e-shopu. Objednávané zboží přes internet je automaticky odepisováno ze skladů, přičemž je snížený stav zásob ihned synchronizovaný s aplikací Prodejna S5.

Účetnictví

Střešní modul, jehož součástí jsou výpisy všech seznamů z ostatních modulů v tzv. účetním deníku. Dokáže vytvářet podklady pro závěrkové operace, eviduje historii veškerých prováděných účetních operací, podporuje tvorbu účtového rozvrhu, evidenci pohledávek a závazků atd.





<http://elektro.pellar.cz>

ŘEŠENÍ PRO ELEKTRO PELLAR

Firma se zabývá maloobchodním i velkoobchodním prodejem elektromateriálu a především světelných zdrojů, průmyslového i interiérového osvětlení. Součástí prodeje osvětlovacích systémů je poradenská a projekční činnost a návaznost na realizační firmy. Zákazníky jsou především ti, kteří vyžadují nejvyšší kvality a komplexnost služeb, tedy většinou sami řemeslníci nebo další informovaní zákazníci. Firmu vlastní fyzická osoba, Ing. Jan Pellar.

Základní požadavky na systém

- Nový ERP systém, do kterého bude snadné importovat stará data z programu Money S3.
- On-line pokladna, která bude v reálném čase komunikovat s novým informačním systémem.
- Rychlá implementace bez nutnosti na přechodnou dobu kupovat novou off-line kasu.
- Jednoduché ovládání pro běžného uživatele, mimořádná spolehlivost a nenáročná údržba.
- Maximální rychlost odbavení při zachování jediného pokladního místa.

Zvolené řešení

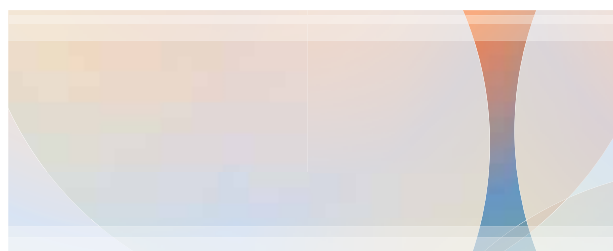
Dodávka byla uskutečněna v podobě jediného stolního PC s instalovaným softwarem Money S5 a Pokladna S5, ke kterému byly připojeny nakonfigurované periferie pro tisk účtenek a pokladní zásuvka. Celý systém byl rozdělen na dvě části: jedna se týká běžné pokladní činnosti, tedy přímého prodeje koncovému zákazníkovi, a druhá obsahuje práci s manažerskou sekcí Pokladny S5 a informačním systémem Money S5. Odděleny jsou již v okamžiku přihlášení k počítači, práva pokladního jsou definována v manažerské části, do které nemá přístup.

Na běžného uživatele se tak nekladou žádné zbytečné nároky na práci se systémem, ovládání je intuitivní a běžné účetní operace jsou nanejvýš jednoduché. Po otevírací době je na tomtéž počítači možné vést klasické účetnictví a využívat všech výhod, které

program Money S5 poskytuje. Protože celý systém běží na jediném počítači, není nutné řešit on-line synchronizaci kasy s informačním systémem. Zároveň je tak usnadněna údržba a aktualizace systému a došlo i ke snížení finančních prostředků nutných k pořízení hardwaru.

Spokojenost se systémem

„Systém funguje bezchybně. Prodávající má k dispozici řadu možností vyhledávání v katalogu, „zaparkování“ otevřeného účtu zákazníka a současné odbavení jiného, tisk duplikátů účtenek apod. Export dat je přehledný a rychlý, navázaný na uzávěrky. Import nového zboží do pokladny lze provádět kdykoliv a bez znatelného omezení provozu. Všechny naše další požadavky, které byly spíše kosmetického charakteru a bez vlivu na provoz, programátoři CÍGLER SOFTWARE ihned zabezpečili. Očekáváme do budoucna další vývoj tohoto výborného softwaru, podobně jako tomu bylo u MONEY S3.“
(Ing. Jan Pellar, jednatel Elektro Pellar)



Brno:
CÍGLER SOFTWARE, a.s.
Rostislavovo náměstí 12
612 00 Brno
tel.: +420 549 522 511
fax: +420 549 522 512
e-mail: info@money.cz

Praha:
CÍGLER SOFTWARE, a.s.
Novodvorská 1010/14
142 01 Praha 4
tel.: +420 244 001 288
fax: +420 244 001 277
e-mail: paha@money.cz

Bratislava:
CÍGLER SOFTWARE, a.s.
Račianska 66
831 02 Bratislava
tel.: +421 (2) 492 123 23
fax: +421 (2) 492 123 33
e-mail: info@money.sk



www.money.cz