



informační systém  
**money S5**

## Modul Výrobní čísla



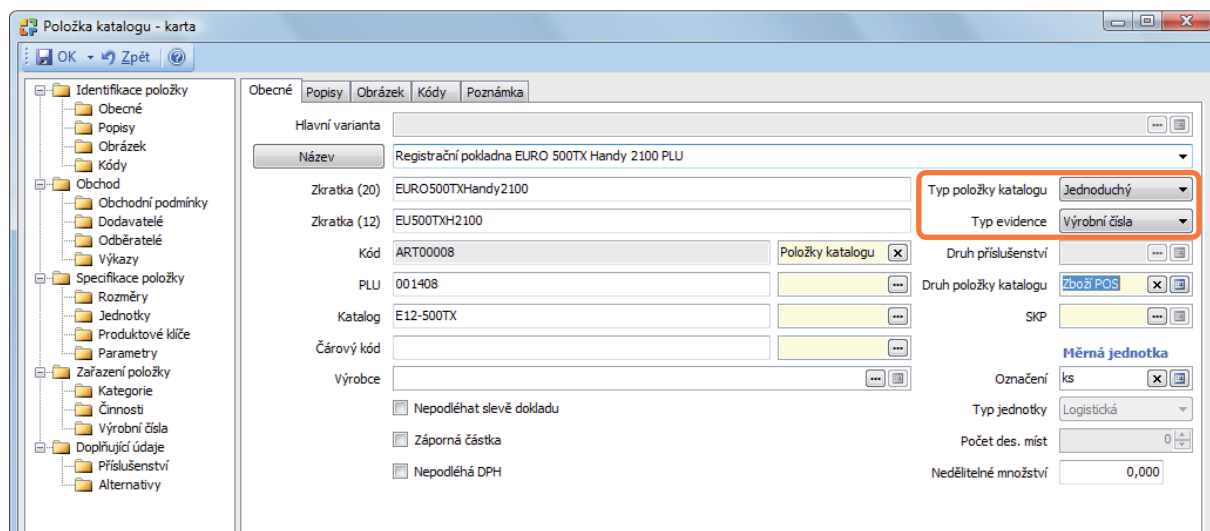
## Modul Výrobní čísla

Evidence *Výrobních čísel*, *Výrobních sérií* a *Expirací* slouží v Money S5 k podrobnějšímu vedení záznamů o pohybech jednotlivých kusů zboží v rámci jednoho produktu. Pro tuto evidenci je třeba mít zakoupenou licenci na Sklady a Výrobní čísla.

## Nastavení v Katalogu

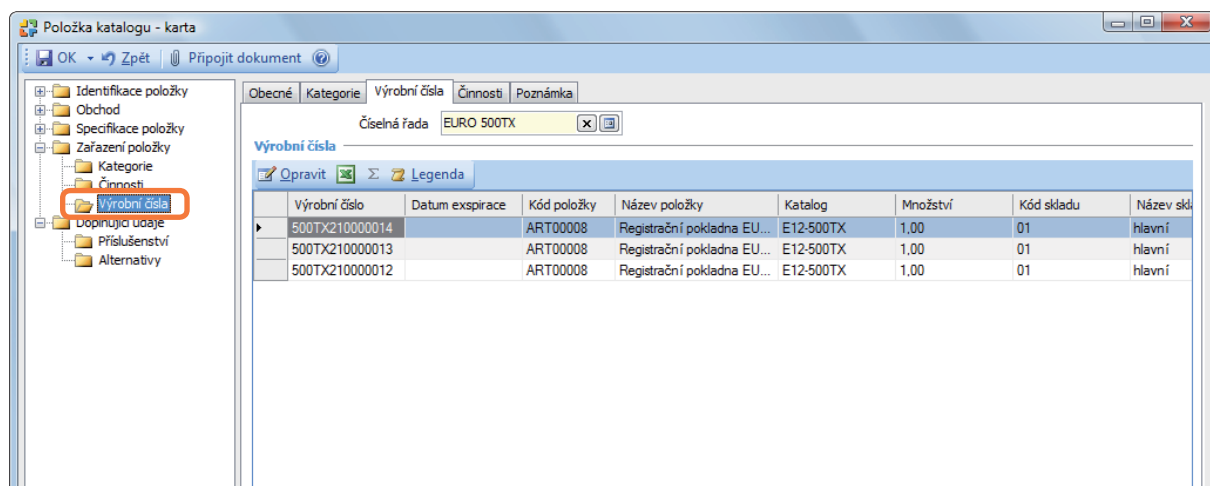
Každý produkt, u kterého se má vést evidence *Výrobních čísel*, *Výrobních sérií* nebo *Expirací*, musí mít požadovaný *Typ evidence* zadaný ještě před vytvořením první skladové karty (zásoby) na kartě *Katalogu* v záložce *Obecné*.

- **Výrobní čísla** – každý kus zboží je unikátní a je individuálně označený kódem (výrobním číslem). Jde vlastně o zvláštní případ *Výrobní série*, která v tomto případě obsahuje vždy právě jeden kus zboží. Příkladem je bílá technika, např. automatické pračky, kde má každý kus své vlastní výrobní číslo. Výrobci si mohou nechat *Výrobní čísla* automaticky generovat číselnou řadou, viz dále.
- **Výrobní série** – používají se pro označení skupiny zboží, která může mít více kusů se stejným výrobním označením, například víno Pálava, výběr z hroznů, ročník 2007.
- **Exspirace** – zboží nemá žádné speciální výrobní označení, ale je důležité sledovat datum spotřeby. Příkladem je trvanlivé mléko, které se po překročení expirační lhůty nesmí prodávat. I *Exspirace* je speciálním druhem *Výrobní série* – nemá z výroby určené výrobní označení, ale k evidenci je použité datum výroby.



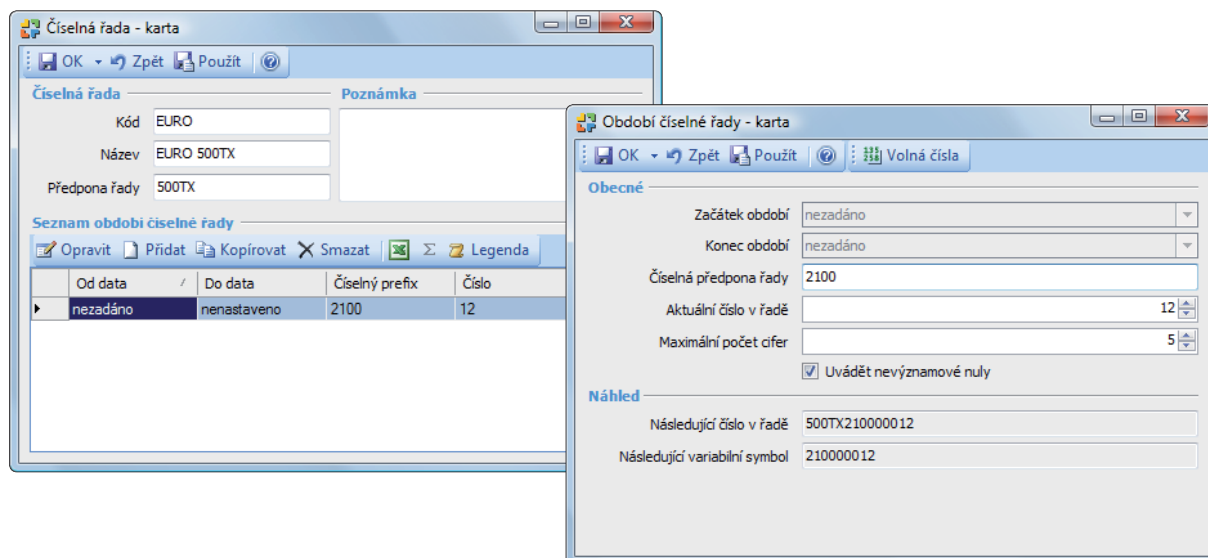
Pole *Typ evidence* je přístupné pouze tehdy, pokud je *Typ položky katalogu* určen jako *Jednoduchý* nebo *Výrobek*. Po provedení prvního skladového pohybu s kartou zásoby již *Typ evidence* nepůjde změnit.

Přehled použitých evidenčních čísel je na kartě *Položky katalogu* uvedený v příslušné záložce (*Výrobní čísla*, *Výrobní série* nebo *Exspirace*):



## Automaticky generované číslo

Funkci využijí zejména výrobní podniky pro generování *Výrobních čísel* u vlastních produktů (položka katalogu je *Výrobek*). Na kartu *Položky katalogu* se zadá *Číselná řada*, speciálně vytvořená pro automatickou tvorbu výrobních čísel.



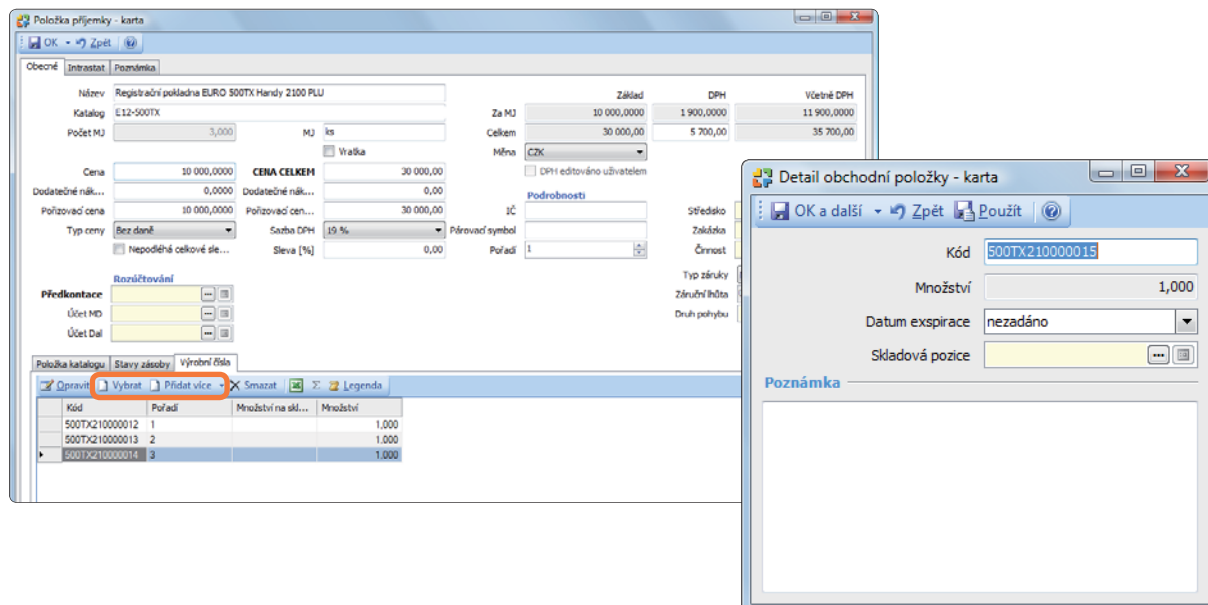
## Zboží s evidencí čísel na dokladu

Je-li na dokladu uvedené zboží, které má na *Položce katalogu* aktivovaný některý z *Typů evidence*, lze na objednávkových dokladech zadat nepovinně, avšak na realizačních dokladech se musí zadat povinně.

**POZOR:** V případě, kdy se na objednávku přijatou zadá zboží s rozšířenou evidencí, rezervace NEVZNIKÁ! Rovněž tak nevzniká příznak „objednáno“ při použití evidenčního čísla na objednávce vydané.

Přidávání zboží na položky dokladů se uskuteční v příslušné záložce (*Výrobní čísla*, *Výrobní série* nebo *Exspirace*), možné jsou dva režimy:

- Výběrem ze seznamu** – k tomuto účelu slouží tlačítko *Vybrat*. Program zobrazí seznam použitelných evidenčních čísel a po výběru otevře kartu *Detail obchodní položky*. Výrobní číslo se zde dá přepsat, expirace ani série nikoliv.
- Tvorbou nového** – pomocí tlačítka *Přidat*. Program opět otevře kartu *Detail obchodní položky*, kde se dá zadat nový kód. U expirací program automaticky dosadí aktuální datum.



Pro různé druhy dokladů funguje režim zadávání jednotlivých typů evidence následujícím způsobem:

- **Výrobní číslo (VČ)** – na každou položku dokladu lze zadat pouze 1 MJ zboží při příjmu a následně 1 MJ na výdeji. Po výdeji je možné VČ opět přijmout (z důvodu reklamace apod.), místo standardního přidání čísla je třeba číslo vybrat ze seznamu, který se otevře tlačítkem *Vybrat*. Tento seznam nabízí jen *Výrobní čísla*, která mají *Množství* = 0,00. Příjem nového výrobního čísla lze provést i přes *Dobropis vydaný*.
- **Výrobní série (VS)** – zde je možné na položku dokladu zadat libovolný počet MJ při příjmu i na výdeji. Příjem jedné série může být realizován několika doklady (např. několik přijatých dodacích listů pro víno stejného ročníku). Při výdeji se dá pomocí tlačítka *Vybrat* vybírat z různých výrobních sérií. I po úplném výdeji lze VS opět přijmout.
- **Exspirace** – opět je možné zadat více MJ při příjmu a výdeji. Rozdíl oproti výrobní sérii je ten, že se při příjmu nezadá žádný *Kód* (označení), ale jen datum.

## Přehled podrobné evidence

V menu *Sklady / Přehled podrobné evidence* je uvedený společný seznam všech použitých *Výrobních čísel*, *Výrobních sérií* a *Exspirací*. Na nástrojové liště jsou umístěna tlačítka, pomocí kterých se skrývají/zobrazují jen vybrané typy evidence.

Pod seznamem lze v náhledu *Detailů* prohlížet *Pohyby zásoby* a *Naskladnění*.

Kód podrobné evidence	Kód skladové pozice	Množství	Kód skladu	Kód katalogu	Typ podrobné evidence
500TX21000014		1,000	01	ART00008	Výrobní čísla
500TX21000013		1,000	01	ART00008	Výrobní čísla
500TX21000012		1,000	01	ART00008	Výrobní čísla
03.07.2009		100,000	01	ART00009	Exspirace
25.06.2009		60,000	01	ART00009	Exspirace
2009		200,000	01	ART00010	Výrobní série
2008		300,000	01	ART00010	Výrobní série
2003		1 000,000	01	ART00010	Výrobní série

Datum	Jednotka cena	Množství (+/-)	Množství zbýv...	Celková cena (+/-)	Číslo dokladu	Druh dokladu (název)	Sřídisko
19.06.2009	10 000,00	1,000	1,000	10 000,00	SP00003	skladový doklad	

## Doplňující informace k modulu

Ocenění skladu metodou FIFO:

U **Výrobních čísel** není metoda FIFO obecně dodržena (každé výrobní číslo se vydává za cenu, za kterou bylo nakoupené, bez ohledu na pořadí nákupu výrobních čísel).

U **Výrobních sérií** a **Exspirací** je FIFO dodrženo v rámci jedné výrobní série. Pokud se daná série naskladní ve více dodávkách, bude FIFO dodrženo v rámci těchto dodávek.