



informační systém  
**money S5**

## Modul ARES

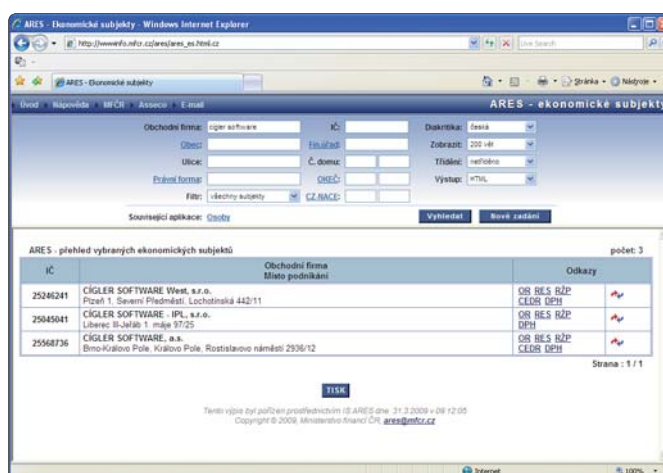


## Využití systému ARES v Money S5

Administrativní registr ekonomických subjektů ARES je informační systém, který eviduje všechny subjekty registrované v České republice, umožňuje jejich vyhledávání a zprostředkovává zobrazení údajů vedených v jednotlivých registrech státní správy (obchodní a živnostenský rejstřík, RES, registry plátců DPH a spotřební daně, středisko cenných papírů, centrální evidence dotací či úpadců, seznamy pojišťoven, občanských sdružení a politických stran atd.). Subjekty se do systému registrují automaticky, jejich hlavním identifikačním prvkem je IČ (identifikační číslo).

Money S5 obsahuje přímé linky na systém ARES na adresní kartě a v hlavičce dokladů, díky kterým lze ověřit platnost zadaného IČ a současně do programu doplnit či aktualizovat adresní údaje subjektu, registrovaného pod zadaným IČ. Podle nastavení programu funguje spojení ve dvou režimech:

- **Automatické spojení** – doplnění nebo aktualizace proběhne bez iniciativy uživatele. V některých případech však může připojení k internetu způsobit mírné zpomalení práce, proto automatické vyhledávání doporučujeme jen u počítačů s připojením k internetu ADSL a rychlejším.
- **Spojení vyžádané uživatelem** – uživatel se k systému ARES připojí poklepnutím na hyperlinkový odkaz u pole pro zápis IČ. Vyhledání, doplnění a aktualizace pak již probíhá jako při automatickém režimu.

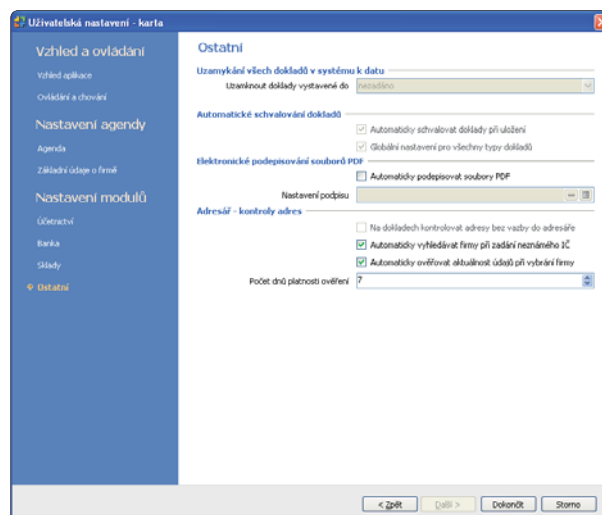


TIP: Trvá-li vyhledávání v ARES příliš dlouho, lze jej zastavit pomocí tlačítka *Přerušit*.

## Konfigurace programu

Režim pro připojení k ARES se zadává v *Průvodci nastavením programu / část Ostatní*. Program zde nabízí dva stupně automatického režimu:

- **Automaticky vyhledávat firmy při zadání neznámého IČ** – po zadání identifikačního čísla do příslušné kolonky na adresní kartě nebo v dokladu program zkontroluje, zda zadané číslo odpovídá kontrolnímu algoritmu a zda již firma s tímto IČ není v systému uložena. Poté se program bez dalších dotazů spojí se službou ARES a adresní údaje vyhledaného subjektu ihned do karty doplní.
- **Automaticky ověřovat aktuálnost údajů při výběru firmy** – při manipulaci s adresou (otevření adresní karty nebo její dosazení do dokladu) se program spojí s ARES a zkontroluje, jestli uvedené kontaktní údaje souhlasí s těmi v Money S5. Případné rozdíly zobrazí v přehledné tabulce a nechá uživatele rozhodnout, zda je v adresáři chce aktualizovat či nikoliv.
- **Minimální počet dnů od posledního ověření** – vzhledem k urychlení práce programem je možné zvolit časový interval, který musí uběhnout od poslední manipulace s adresní kartou, aby se aktualizace adresních údajů spustila. Použije-li se adresní karta dříve, k ověření u služby ARES nedochází.



Uživatelům, kteří občas zadávají adresní údaje přímo do dokladů (bez výběru z adresáře), doporučujeme aktivovat i další automatickou volbu:

- **Na dokladech kontrolovat adresy bez vazby na adresář** – jestliže jsou do dokladu adresní údaje partnera zadané jinak než výběrem z adresáře, program se při uložení dokladu zeptá, přeje-li si uživatel pro partnera založit novou adresní kartu. Tato volba je důležitá zejména tehdy, kdy je aktivní automatické vyhledání adresy v systému ARES, protože ošetří případy, kdy uživatel vyhledanou adresu zapomene uložit. Vazba na adresář je velmi důležitá pro vnitřní kontroling firmy, správné vyřizování objednávkových dokladů apod.

## Adresní karta

### Založení nové karty

Při založení nové adresní karty stačí zadat do příslušného pole IČ hledané firmy. Při režimu *Automatického vyhledávání* se program spojí se službou ARES ve chvíli, kdy kurzor opustí pole pro zadávání IČ. Není-li nastaveno automatické spojení, je potřeba umístit kurzor na hyperlinkový údaj vedle kolonky. Jestliže je identifikační číslo platné, program do karty dosadí všechny adresní údaje příslušné firmy a v případě, že firma je plátcem, automaticky zatrhne pole *Plátce DPH* a dosadí DIČ. Uživatel pak už jen doplní údaje pro bankovní a telefonické spojení, zadá kontaktní osoby apod.

Pokud není IČ firmy k dispozici nebo je zadáváným partnerem subjekt bez přiděleného IČ, je možné do kolonky pro *Název* napsat jméno firmy (postačí i jeho část) a poté poklepat na hyperlinkový odkaz vedle kolonky. Program v systému ARES vyhledá všechny firmy, které zadanému názvu vyhovují. Zde se pak dá zkopírovat IČ a dále postupovat podle výše uvedeného návodu. Nemá-li subjekt přidělené identifikační číslo, lze kopírovat postupně adresní údaje a přenést je do kolonek na kartě po částech.

*Hyperlinkové odkazy pro vyhledání subjektu podle názvu a pro zobrazení adresy na mapě (Ulice).*

*Uživatel by neměl zapomenout do karty doplnit další údaje, jako je bankovní účet, spojení, kontaktní osoba, obchodní podmínky atd.*

*Hlavní pole pro vyhledávání v systému ARES, do kterého se zapíše IČ. DIČ se doplní automaticky.*

*Tlačítko ARES označuje firmu s aktuální adresou. Otevře podrobný výpis z registru.*

*Odkazy pro posílání e-mailu a otevření internetových stránek.*

### Aktualizace údajů

Adresní údaje se aktualizují v určených intervalech automaticky při otevření adresní karty či při jejím dosazení do dokladu, případně je potřeba je aktualizovat individuálně (záleží na nastavení). V uživatelském režimu stačí na adresní kartě poklepat na odkaz u kolonky IČ. V obou režimech se Money S5 spojí se službou ARES a najde-li nějaké nesrovnalosti, otevře tabulku s přehledem nalezených rozdílů. Zde je možné uskutečnit následující akce:

- **Zpět** – okno se zavře a adresní údaje zůstanou v původní podobě.
- **Aktualizovat vše** – změny se přenesou do adresní karty a současně i na doklad, jestliže k aktualizaci došlo při editaci dokladu.
- **Zobrazit ARES podrobně v prohlížeči** – služba otevře podrobný výpis z příslušného registru, ve kterém je subjekt evidovaný.
- **Nastavit automatickou komunikaci se systémem ARES** – zobrazí se *Průvodce nastavením programu*, kde je možné pro komunikaci s ARES upravit konfiguraci automatických voleb.

Vyhledávání v systému ARES pro IČ '25568736' bylo úspěšné. Chcete aktualizovat hodnoty v Money S5?

Aktualizovat vše

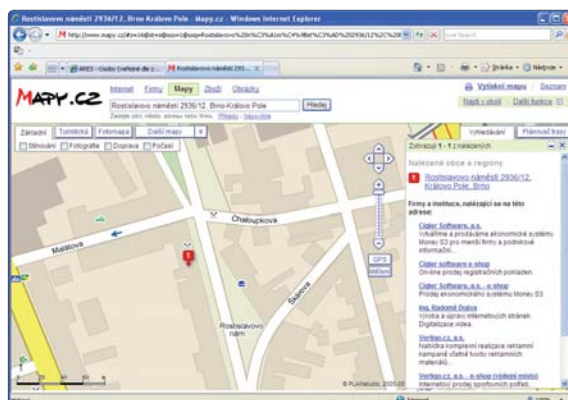
[Zobrazit ARES podrobně v prohlížeči](#)  
[Nastavit automatickou komunikaci se systémem ARES](#)

Pole	Hodnota v Money S5	Hodnota z ARES
<b>Název</b>	CÍGLER SOFTWARE, a.s.	CÍGLER SOFTWARE, a.s.
<b>Ulice</b>	Rostislavovo náměstí 12	Rostislavovo náměstí 2936/12
<b>PSČ</b>	61200	61200
<b>Místo (obec)</b>	Brno	Brno-Královo Pole
<b>DIČ (plátce DPH)</b>	CZ25568736	CZ25568736

Adresa, která má aktuální údaje – aktualizované v kratším časovém intervalu, než jaký je zadaný v nastavení programu v poli *Minimální počet dnů od posledního ověření* –, je opatřena zeleným tlačítkem ARES. Po jeho stisku program otevře podrobný výpis z příslušného registru (viz volba *Zobrazit ARES podrobně v prohlížeči*).

## Vyhledání dalších údajů

Další užitečný odkaz je na adresní kartě umístěný u pole *Ulice*. Otevře mapu s přesnou lokalizací firmy podle zadané adresy.



## Doklad

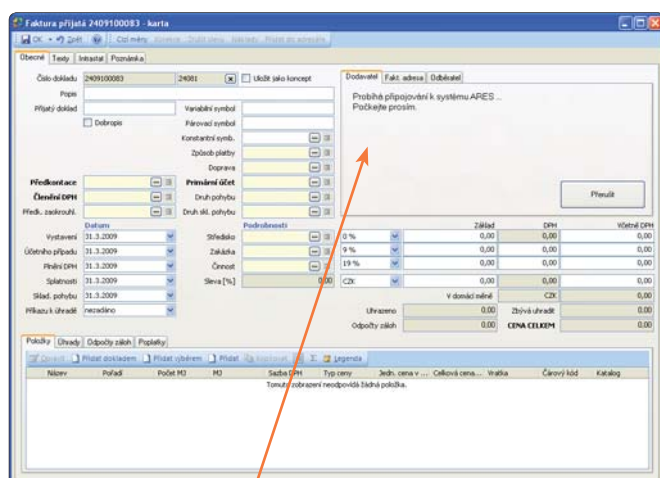
Dosazení adresy do dokladu je opět nejrychlejší prostřednictvím IČ. Pokud program najde pod zadaným identifikačním číslem v adresáři již nějakou firmu uloženou, nabídne ji k doplnění do dokladu a podle nastavení v konfiguraci ji případně podle ARES aktualizuje. Jestliže pod zadaným IČ v adresáři žádná firma dosud uložená není, program se (opět podle konfigurace) se službou spojí automaticky nebo na vyžádání (poklepání na hyperlinkový odkaz) a vyhledané údaje dosadí do dokladu. V takovém případě však rozhodně doporučujeme adresní kartu neprodloužit uložit do *Adresáře* – předejde se tak případným nesrovnalostem v saldu, kontrolingu, vyřizování objednávek apod. Současně je výhodné do adresní karty zadat i bankovní spojení atd., což může v budoucnu ušetřit spoustu zbytečné práce.

Není-li IČ k dispozici, lze firmu najít v systému ARES podle názvu: po umístění kurzoru na odkaz u kolonky IČ program otevře vyhledávač, kde stačí v seznamu *Ekonomických subjektů* nebo *Osob* zapsat přesný název nebo jméno (případně i jeho pouhou část) a služba zobrazí seznam položek, které vyhovují zadanému výrazu. Zde se pak již snadno dá najít hledaná firma a její IČ je možné využít některým z dříve popsaných postupů k doplnění adresních údajů.

Vyhledávání v systému ARES může u pomalejších typů připojení k internetu trvat až několik desítek sekund. Během této doby lze doklad normálně editovat – vybírat položky, zadávat zaúčtování atd. Jestliže jsou v této chvíli doplněné údaje, které mají vazbu na adresu (individuální sleva či zaúčtování), program se po dosazení adresy zeptá, zda uživatel chce tyto údaje aktualizovat.

Automatická kontrola adresních údajů se provádí i při přebírání dokladů.

Podobně jako záznam v adresáři je doklad, ve kterém byla adresa aktualizovaná podle ARES, opatřený zeleným tlačítkem a je tak možné okamžitě získat k zadané firmě výpis z registru.



Doklad, který se připojuje k ARES, je možné editovat, údaje se pak aktualizují podle obchodních parametrů partnera. Spojení je možné i přerušit.

Doklad s adresními údaji doplněnými nebo ověřenými z databáze ARES je opatřený zeleným tlačítkem pro získání výpisu z registru.

